

A

B

C

D

E

F

G

H

I

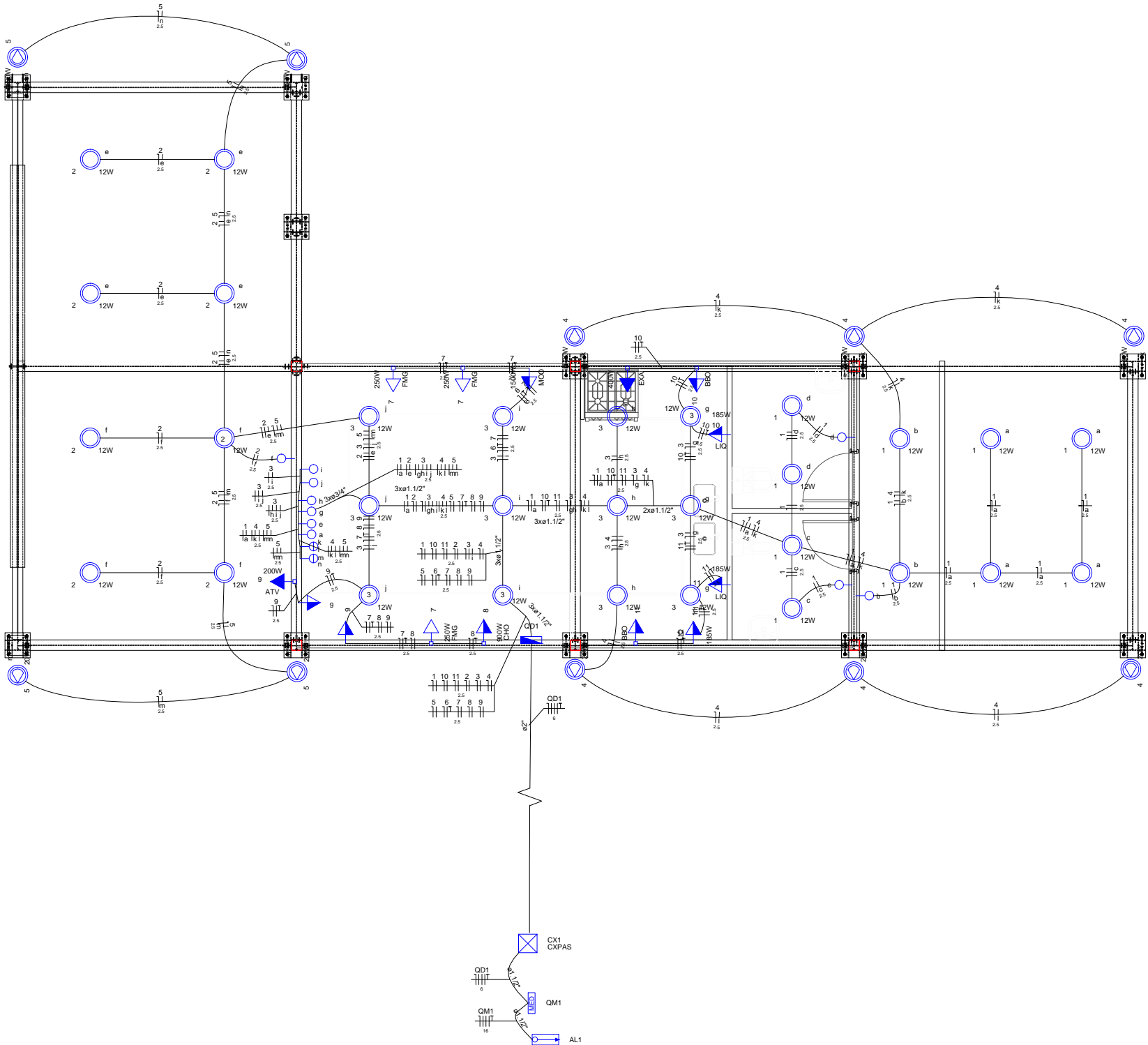
L

Legenda detalhada		
Caixa de passagem		
Caixa de passagem - embutir		
	Aço pintada (ref Lukbox) 400x400x150 mm	1pç
Entrada de serviço		
Acessórios p/ eletrodutos		
	Bucha zamak 1.1/2"	3pç
	Bujão de aço galvanizado 1.1/2"	1pç
	Curva 135° PVC rosca 1 1/2"	2pç
	Luva PVC rosca 1.1/2"	4pç
Acessórios uso geral		
	Fita isolante autofusão 20m	1pç
Material p/ entrada serviço		
	Armação secundária aço laminado 4 estribos com haste	2pç
	Caixa inspeção de aterramento 250x250x500mm	1pç
	Haste de aterramento aço/cobre D=15mm, comprimento 2,4m	1pç
	Isolador roldana 600V	
	Porcelana vidrada	8pç
	Massa de calafetar	
	1/2kg	1pç
	Poste concreto armado Comprimento 6,0m	1pç
Interruptor simples 1 tecla a 1,20m do piso		
Acessórios p/ eletrodutos		
	Caixa PVC 4x2"	1pç
Dispositivo Elétrico - embutido		
	Placa 2x4"	
	Placa p/ 1 função retangular	1pç
	S/ placa Interruptor 1 tecla simples	1pç
Interruptor simples 2 teclas a 1,20m do piso		
Acessórios p/ eletrodutos		
	Caixa PVC 4x2"	1pç
Dispositivo Elétrico - embutido		
	Placa 2x4"	
	Placa p/ 2 funções retangulares	1pç
	S/ placa Interruptor 2 teclas simples	1pç
Lâmpada Led 12 W		
Luminária e acessórios		
	Soquete base E 27	1pç
Lâmpadas Led		
	Par 30 12W	1pç
Quadro de medição		
Quadro de medição - CEMAT		
	Unidade consumidora individual - embutir	
	Caixa p/ 1 medidor trifásico	1pç
Quadro de proteção		
Quadro de medição - COELBA		
Quadro de distribuição e medição		
	Caixa de barramentos	1pç
Refletor de led		
Lâmpadas Led		
	Refletores 20W	1pç
Tomada alta a 1,80m do piso		
Acessórios p/ eletrodutos		
	Caixa PVC 4x2"	1pç
Dispositivo Elétrico - embutido		
	Placa 2x4"	
	Placa p/ 1 função	1pç
	S/ placa Tomada hexagonal (NBR 14136) 2P+T 10A	1pç
Tomada baixa a 0,30m do piso		
Acessórios p/ eletrodutos		
	Caixa PVC 4x2"	1pç
Dispositivo Elétrico - embutido		
	Placa 2x4"	
	Placa p/ 1 função	1pç
	S/ placa Tomada hexagonal (NBR 14136) 2P+T 10A	1pç
Tomada média a 1,20m do piso		
Acessórios p/ eletrodutos		
	Caixa PVC 4x2"	1pç
Dispositivo Elétrico - embutido		
	Placa 2x4"	
	Placa p/ 1 função	1pç
	S/ placa Tomada hexagonal (NBR 14136) 2P+T 10A	1pç

Legenda de condutos	
	Teto
	Alta
	Média
	Baixa
	Piso

Legenda das indicações	
CXPAS	Caixa de passagem aço pintada - 400x400x150mm
ATV	Tomada - uso específico - Aparelho de TV - alta
BBO	Tomada - uso específico - Batedeira bolo
EXA	Tomada - uso específico - Exaustor (cozinha)
MOO	Tomada - uso específico - Forno microondas
FMG	Tomada - uso específico - Freezer horizontal grande
LIQ	Tomada - uso específico - Liquidificador
CHO	Tomada - uso específico - Máquina de chope

Legenda	
	Caixa de passagem
	Entrada de serviço
	Interruptor simples 1 tecla a 1,20m do piso
	Interruptor simples 2 teclas a 1,20m do piso
	Lâmpada Led 12 W
	Quadro de medição
	Quadro de proteção
	Refletor de led
	Tomada alta a 1,80m do piso
	Tomada baixa a 0,30m do piso
	Tomada média a 1,20m do piso



Quadro de Cargas (QD1)																
Circuito	Descrição	Esquema	Método de inst.	Tensão (V)	Pot. total. (VA)	Pot. total. (W)	Fases	Pot. - R (W)	Pot. - S (W)	Pot. - T (W)	FCT	FCA	In' (A)	Ip (A)	Seção (mm2)	Ic (A)
1	LUZ QUIOSQUE 01	F+N	B1	127 V	133	120	R	120			1.00	0.65	1.6	1.0	2.5	24.0
a					53	48	R	48			1.00	0.65	0.6		2.5	24.0
b					27	24	R	24			1.00	0.65	0.3		2.5	24.0
c					27	24	R	24			1.00	0.65	0.3		2.5	24.0
d					27	24	R	24			1.00	0.65	0.3		2.5	24.0
2	LUZ QUIOSQUE 02	F+N	B1	127 V	107	96	R	96			1.00	0.65	1.3	0.8	2.5	24.0
e					53	48	R	48			1.00	0.65	0.6		2.5	24.0
f					53	48	R	48			1.00	0.65	0.6		2.5	24.0
3	LUZ COZINHA	F+N	B1	127 V	160	144	R	144			1.00	0.65	1.9	1.3	2.5	24.0
g					40	36	R	36			1.00	0.65	0.5		2.5	24.0
h					40	36	R	36			1.00	0.65	0.5		2.5	24.0
i					40	36	R	36			1.00	0.65	0.5		2.5	24.0
j					40	36	R	36			1.00	0.65	0.5		2.5	24.0
4	LUZ REFLETOR 01	F+N	B1	127 V	240	120	R	120			1.00	0.65	2.9	1.9	2.5	24.0
k					120	60	R	60			1.00	0.65	1.5		2.5	24.0
l					120	60	R	60			1.00	0.65	1.5		2.5	24.0
5	LUZ REFLETOR 02	F+N	B1	127 V	160	80	R	80			1.00	0.65	1.9	1.3	2.5	24.0
m					80	40	R	40			1.00	0.65	1.0		2.5	24.0
n					80	40	R	40			1.00	0.65	1.0		2.5	24.0
6	COZINHA MICROONDAS	F+N+T	B1	127 V	1875	1500	S		1500		1.00	0.70	21.1	14.8	2.5	24.0
7	COZINHA FREEZER	F+N+T	B1	127 V	938	750	T			750	1.00	0.65	11.4	7.4	2.5	24.0
8	COZINHA CHOPEIRA	F+N+T	B1	127 V	1125	900	T			900	1.00	0.65	13.6	8.9	2.5	24.0
9	COZINHA GERAL 01	F+N+T	B1	127 V	472	400	R	400			1.00	0.65	5.7	3.7	2.5	24.0
10	COZINHA GERAL 02	F+N+T	B1	127 V	856	685	R	685			1.00	0.70	9.6	6.7	2.5	24.0
11	COZINHA GERAL 03	F+N+T	B1	127 V	588	470	S		470		1.00	0.70	6.6	4.6	2.5	24.0
TOTAL					6653	5265	R+S+T	1645		1970						

Schuring & Schuring Ltda.
Escritório Técnico B.E.SCHURING - Projetos Estruturais
Av. XV de Novembro, 489 - Porto 2o. Andar - Cuiabá MT
Fone:(065) 3321 9959---Fax:(065) 3623 5066---Internet: Email - schuring@schuring.com.br

RES.P. TEC. EXECUÇÃO:
Eng. Civil

REVISÃO
PROJETO COMPLETO

DISCRIMINAÇÃO
ALAMEDA JÚLIO MULLER

CONTEÚDO:
QUIOSQUE MENOR
PLANTA BAIXA

DATA:
28/08/18
ESCALA:
1/75

DIREITOS AUTORAIS RESERVADOS
VERIFICAR MEDIDAS NA OBRA
ARQUIVO

FOLHA No.
01